



そめいよしの さくら開花予想クイズ 2023

～日本を代表する“そめいよしの”発祥の地、駒込～
今年の開花日はいつになるでしょう。

応募方法: 「応募用紙」または「官製はがき」に、①開花予想日、②〒住所、③氏名、④年齢、
⑤電話番号を明記の上、下記応募先へ郵送または持参。*一人1枚のみ。複数の応募は無効とします。

応募先: 郵送: 〒170-0003 豊島区駒込 2-2-2 駒込地域文化創造館内「そめいよしの開花予想クイズ係」宛
持参: ①駒込地域文化創造館内 ②旧丹羽邸「蔵」 ③染井銀座サービスセンター
④霜降銀座コミュニティサロン ⑤アザレア通り商店会 喫茶カタギリ

観測状況: 2月27日(月)から1週間ごとに次のホームページに観測状況を公開します。
駒込地域文化創造館内

応募締切: 2023年3月15日(水) 消印有効

発表: 駒桜の開花宣言翌日に、上記ホームページにて発表。

表彰: 2023年4月2日(日) 染井よしの桜まつり会場(染井吉野桜記念公園)
ただし、「祭り」会場での表彰時に出席されている方といたします。
なお、開花が遅れた場合は賞品の発送をもって換えさせていただきます。

賞品: ピタリ正答した応募者の中から抽選で、
以下の賞品を贈呈いたします。
(染井よしの桜まつり会場の表彰時にいる方が対象)

①さくら賞「染井櫻」(純米吟醸酒) 単品
20名

◇未成年の方には
特別賞を30名の方に差し上げます。

*ご注意: 期間中、基準樹木のある
駒込小学校校庭には立ち入りできません。

応募締切: 3月15日(水) 消印有効

2023

そめいよしの開花予想クイズ
応募用紙

基準樹木である駒込小学校の「駒桜」の開花日を予想して下さい。

駒桜 開花予想日 月 日

氏名 _____

郵便番号 〒 _____

住所 _____

電話番号 _____

年齢 (○をお付け下さい)

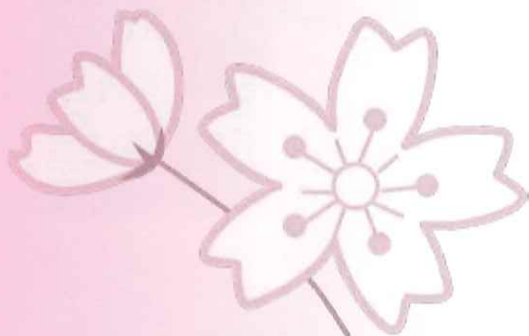
20才未満 20才代 30才代 40才代

50才代 60才代 70才代 80才以上

* 郵送する時は、裏面に63円切手を貼り、ご投函下さい。

* 応募箱は、下記の場所にあります。

- ① 駒込地域文化創造館
- ② 門と蔵のある広場 旧丹羽邸蔵
- ③ 染井銀座商店街サービスセンター
- ④ 霜降銀座商店街コミュニティサロン
- ⑤ アザレア通り商店会 喫茶カタギリ



主催: 染井よしの桜の里駒込協議会
(事務局) TEL: 03-3940-2400
駒込地域文化創造館内



開花日

駒込小学校内の基準樹木のいずれかの枝に5輪以上の開花が認められる状態を観測できた最初の日とします。



観測

2月26日から3月12日までの日曜日の昼頃に、また3月13日(月)からは毎日観測します。

*参考

駒桜の開花	令和2年	3月17日
	令和元年	3月22日
	平成30年	3月18日
東京での開花	令和3年	3月14日
	令和2年	3月14日
	令和元年	3月21日
	平成30年	3月17日
	最近10年の平均	3月20日
	平年	3月24日
	過去最早	3月14日

※令和3年・令和4年の駒桜の開花日は、開花予想クイズ中止のため不明。



駒込小学校内の基準樹木である駒桜



さくらフォトコンテスト受賞作品

撮影：柴田哲夫さん

キリトリ

POST CARD

63円切手をお貼りください

〒170-0003

豊島区駒込2丁目2番2号
駒込地域文化創造館内

そめいよしの開花予想クイズ
応募受付係 行



「門と蔵のある広場」にある石碑