

平成31年度(2019年度)

事業計画書

公益財団法人 としま未来文化財団

平成 31 年度の事業運営にあたって

平成 31（2019）年度は、新天皇の即位に伴う改元や、働き方改革の進展、消費税の増税予定、翌 2020 年の東京オリンピック・パラリンピック大会開催に向けた機運の盛り上がりなど、当財団を取り巻く社会経済情勢が大きく変貌する転換点となることを見込まれます。

また、豊島区では、「としま新時代」に向かって、「東アジア文化都市 2019 豊島」の開催と多彩な事業展開をはじめとして、国際アート・カルチャー都市の発信拠点となる《Hareza 池袋》のメイン劇場「豊島区立芸術文化劇場」や「としま区民センター」、さらには「池袋西口公園野外劇場」、「(仮称) マンガの聖地としまミュージアム」等、多くの新規施設が同時期に開設を迎え、これまで準備を積み重ねてきた取り組みが次々と花開くタイミングとなります。

当財団はこうした状況のもと、豊島区における文化芸術施策のさらなる伸展や国際アート・カルチャー都市構想の実現を図るため、新たな時代の要請に応えるための事業展開や施設の円滑なオープンとその後の運営に向かって大きく舵を切ることになります。

平成 31（2019）年度、財団における事業実施の最重要課題となるのは何といたっても「東アジア文化都市 2019 豊島」関連事業ですが、とりわけ当財団は、豊島区が展開する事業の大きな 3 本の柱のうち、「祭事・芸能部門」事業の企画・実施を担うこととなっており、本年 2 月 1 日の開幕式典から 11 月 24 日の閉幕まで、年間を通じて、豊島区と緊密に連携しながら「東アジア文化都市 2019 豊島」を成功に導くために総力を挙げて取り組みます。

また、東アジア文化都市のレガシー事業に位置づけられている「豊島区立芸術文化劇場」、「としま区民センター」は、いずれも 11 月 1 日に開館することが予定されています（としま区民センター多目的ホール、小ホールは 2020 年 1 月より運用開始）。当財団は、平成 31（2019）年度より両施設の指定管理者として運営を担うこととなっており、建築工事の竣工と建物引き渡し後の各種備品・什器等の搬入・設置、運営に係るスタッフ人員体制の整備、舞台設備をはじめとする各種機構の習熟訓練等、開館準備に力を注ぐとともに、指定管理期間における安定した運営体制づくりと円滑な管理運営に努めてまいります。

さらに、現行の指定管理期間が平成 30 年度末までとなっていた地域文化創造館 5 館についても、応募書類の提出、審査、区議会の議決等、一連の手続きを経て、平成 31（2019）年度から新たな指定管理期間 5 年間における指定管理者として、施設管理・事業運営を引き続き担うこととなりました。

各地域文化創造館では、従来にも増して安全・安心かつ公平・平等な施設管理に努め、各地域の特色を生かした各種事業を展開するとともに、東アジア文化都

市に関連した事業についても積極的に取り組むなど、区の重要施策の推進に貢献することといたします。

このほか、本年 10 月末に竣工、11 月開設予定の「池袋西口公園野外劇場」、2020 年 3 月オープン予定の「(仮称) マンガの聖地としまミュージアム」の両施設も「東アジア文化都市 2019 豊島」のレガシー事業に位置づけられるものですが、当財団は、受託によりその運営の一部を担うことになっており、区と連携しながら、今後急ピッチで進められる開設準備、開設後の施設管理、事業運営等に積極的に関与してまいります。

以上、平成 31 (2019) 年度は、当財団が関わる大規模プロジェクトである新規 4 施設がほぼ同時期にオープンを迎えることとなります。それに伴う多大な業務が従来の既存事業に付加されるとともに、「東アジア文化都市 2019 豊島」のように、かつてない規模の国家的事業にも、当財団として大きな役割を果たすことが期待されています。

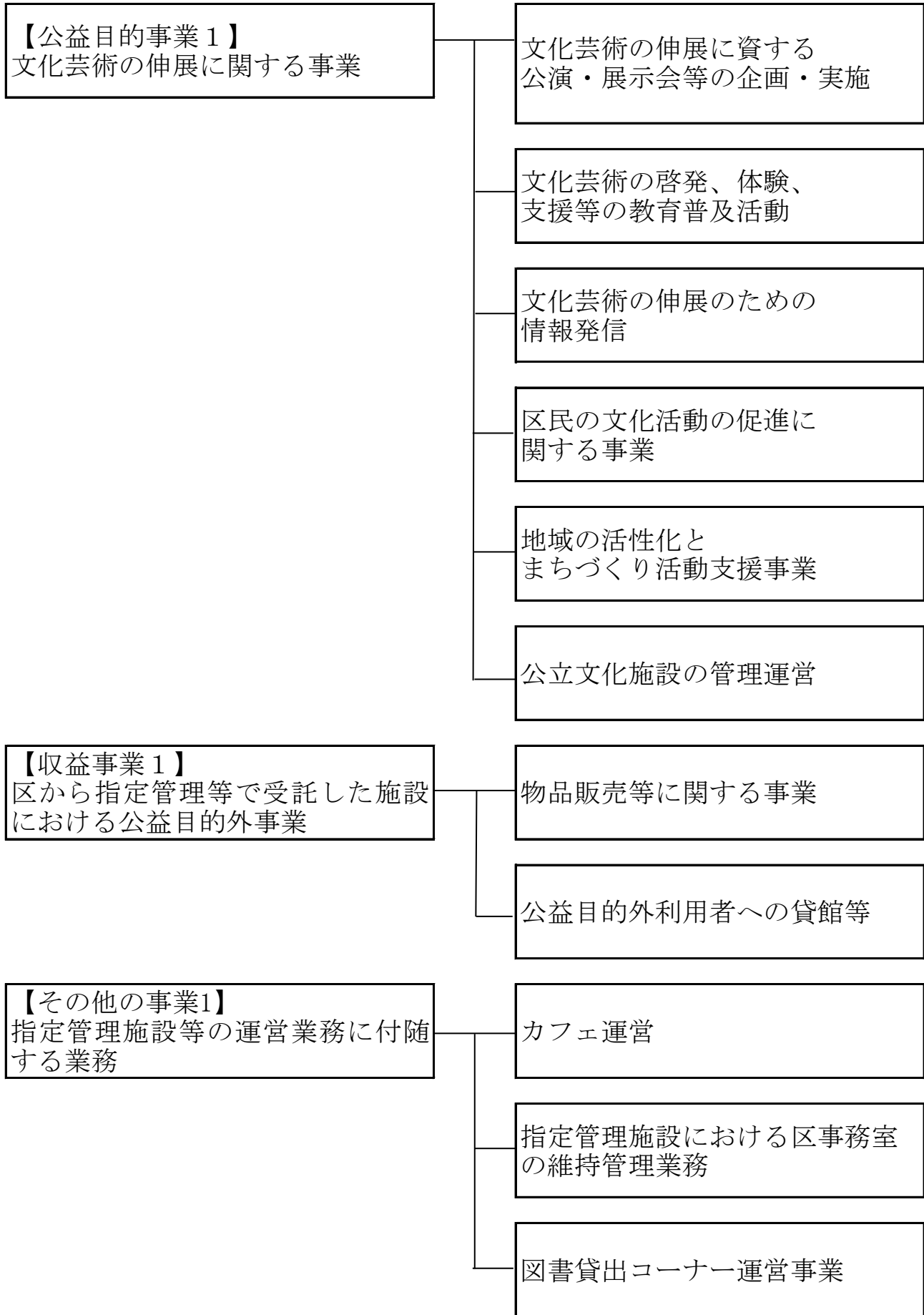
これに伴い、当然のことながら必要とされる職員やスタッフ人員体制も増大することとなりますが、限られた予算のもと、より効率的な組織体制の構築が喫緊の課題となります。そうした点も踏まえつつ、さらに、ワーク・ライフ・バランス等、職員の健康にも十分配慮した柔軟で持続的な運営体制づくりに努めてまいります。

また、平成 31 (2019) 年度は、平成 29 年度に策定した当財団の「経営の指針 (2017 年度～2019 年度)」の最終年にあたります。

「経営の指針」では、定款に掲げた財団の設置目的に基づき、豊かな区民生活と活力ある地域社会の形成に寄与し、まち全体が舞台の誰もが主役になれる劇場都市である「国際アート・カルチャー都市の実現」を当財団の目指すべき目標として掲げましたが、これまでの取り組みを改めて見直し、新たな課題を踏まえつつ、これからの時代に相応しい財団の事業や組織のあり方について検討を深め、2020 年度からの「経営の指針」に反映させていきます。

そのうえで、「としま新時代へ」と大きな一歩を踏み出した豊島区の文化政策をはじめとする各種施策の一翼を担い、寄与できるよう、財団の総力を挙げて取り組んでまいります。

平成31年度 法人の事業体系



【公益目的事業1】文化芸術の伸展に関する事業（定款第4条第1項第1号事業）

I. 企画部門による事業

1. 文化芸術の伸展に資する公演・展示会等の企画・実施

| | |
|----|---|
| 目的 | あらゆる世代を対象に気軽に文化芸術に親しみ、楽しみ、参加する機会を提供する。 東アジア文化都市における祭事・芸能部門事業を企画・実施すると共に、在日外国人や海外からの観光客の関心を高めるなど、文化を基盤とした人材交流に寄与する。 |
|----|---|

(1) 公演等鑑賞事業

① 自主企画公演事業

| 事業名／事業概要 | 実施時期 | 実施回数 | 実施場所 | 予定料金等 | 参加予定人数等 |
|---|---------------|------|---------------------|-------------------|---------|
| 【1】 庁舎ランチタイムコンサート 誰もが入場できる無料のコンサート。 | 通年予定 | 6回予定 | としま センタースクエア | 無料 | 1,500名 |
| 【2】 【東アジア文化都市関連事業】 第32回としま能の会 豊島区にゆかりのある一流の出演者による能楽公演。 | 7/15 (月・祝) | 1回 | 東京芸術劇場 プレイハウス | 1,500円～ 4,000円 | 670名 |
| 【関連企画】 狂言&能セミナー 能楽をより深く学ぶセミナー。 | 7/15 (月・祝) | 1回 | 東京芸術劇場 プレイハウス | 1,000円 | 50名 |
| 【3】 ハレザのらくご としま区民センターオープンを記念した落語公演。 | 2/28(金) | 1回 | としま区民センター 多目的ホール | 3,000円～ | 360名 |
| 【4】 LIVE MUSIC in THEATER 豊島区内ライブハウスとの協働事業。 | 1月～3月 予定 | 1回 | としま区民センター 多目的ホール | 3,000円～ | 300名 |
| 【5】 0.1.2のおもちゃ箱 「0歳からのふわふわアート」 ノンバーバル作品による0歳～2歳の親子対象事業。 | 冬 | 1回 | としま区民センター 小ホール | 500円～ | 140名 |
| 【関連事業】 ワークショップ 0歳～2歳の親子を対象とした講座・ワークショップ。 | 冬 | 未定 | としま区民センター 小ホール 他 | 未定 | 未定 |

② 展示

| 事業名／事業概要 | 実施時期 | 実施回数 | 実施場所 | 予定料金等 | 参加予定人数等 |
|---|------|------|-----------------|-------|---------|
| 【1】 第13回豊島区障害者美術展「ときめき想造展」 障害のある方を対象とした美術作品の公募展。 | 3月 | 1回 | としま センタースクエア | 無料 | 700名 |

③ 共催事業

| 事業名／事業概要 | 実施時期 | 実施回数 | 実施場所 | 予定料金等 | 参加予定人数等 |
|--|--------------------------------------|------|------------------|-----------------|---------|
| 【1】 かるがも茶席 目白庭園赤鳥庵で開催される、豊島区豊茶華文化連盟によるお茶席。 | 各月第1木曜 日(8・10・ 12・1月を除く) 予定 | 8回 | 目白庭園赤鳥庵 | 800円 | 680名 |
| 【2】 池袋いけいけ人形劇まつり in 大塚 オープン参加形式の人形劇フェスティバル。 | 5/4 (土・祝) | 1回 | 南大塚地域文化創造館 全館 | 700円～ 1,000円 | 1,000名 |
| 【3】 華麗なる彩り としま区日本舞踊家集団による日本舞踊公演。 | 10/26 (土) | 1回 | 芸術文化劇場 | 未定 | 800名 |

2. 文化芸術の啓発、体験、支援等の教育普及活動

| | |
|----|--|
| 目的 | 文化芸術に対する理解促進を図るとともに、幼児・児童・青少年を重点とした事業を企画・実施し、芸術、伝統芸能、生活文化のさらなる振興、普及の充実を促進する。 |
|----|--|

(1) ワークショップ

| 事業名／事業概要 | 実施時期 | 実施回数 | 実施場所 | 予定料金等 | 参加予定人数等 |
|---|------|------|----------------------|---------|---------|
| 漫画めし、絵本めし 【1】 漫画や絵本に描かれたメニューの再現。五感を再発見する。 | 冬 | 2回 | としま区民センター キッチンルーム | 5,000円～ | 各回20名 |
| こどもスキップ連携事業 【2】 アウトリーチによる演劇ワークショップ。 | 通年 | 3回 | 各子どもスキップ | 無料 | 各回20名 |
| 舞踊普及講座 【3】 区内にスタジオを持つ舞踊団との連携事業。 | 未定 | 未定 | 未定 | 未定 | 未定 |

(2) 育成事業

| 事業名／事業概要 | 実施時期 | 実施回数 | 実施場所 | 予定料金等 | 参加予定人数等 |
|---|-----------|------|-------------------|-------|---------|
| 次世代育成事業 【1】 ジュニア・アーツ・アカデミーをはじめ、主に子どもを対象とした様々な芸術体験や発表の機会の提供。 | 夏 (予定) | 未定 | としま センタースクエア 他 | 500円～ | 未定 |

(3) 講座

| 事業名／事業概要 | 実施時期 | 実施回数 | 実施場所 | 予定料金等 | 参加予定人数等 |
|---|------|------|-----------------|-------|---------|
| 美術へのいざない 【1】 美術館・博物館等で開催される展覧会のレクチャー。 | 4月 | 1回 | としま センタースクエア | 無料 | 200名 |

3. 文化芸術の伸展のための情報発信

| 目的 | 財団が実施する文化芸術事業や管理施設等についての情報を区民のみならず、より広い層に向けて発信する。 | | | | |
|---|---|------|----------|-------|-------------------------------------|
| 事業名／事業概要 | 実施時期 | 実施回数 | 実施場所 | 予定料金等 | 参加予定人数等 |
| 財団情報紙の発行 ・全面リニューアル。より幅広い層の読者に情報が届くよう工夫を図る。 ・6頁、全ページカラー ・財団の主催・関連事業の紹介。 ・配布先：ポスティング、新聞折込による区内及び近隣区の一部への配布。区内公共施設、駅スタンド、民間協力企業及びイベント会場等での配布。 | 通年 | 12回 | — | — | 偶数月： 70,000部 奇数月： 120,000部 |
| ホームページの運営 ・主催事業、関連事業情報、財団が管理・受託する施設情報等の発信。 ・一部コンテンツの多言語化（英・中・韓）。 ・ツイッターをはじめとするSNS等の活用。 | 通年 | 都度更新 | — | — | — |
| メールマガジンの発行 ・財団情報紙掲載情報を配信。 | 通年 | 12回 | — | — | — |
| 財団主催・関連事業のPR 【4】 「小さな出店」「四の市」 | 4月、7月、 10月 (予定) | 3回 | 巢鴨信用金庫本店 | — | — |

4. 区民の文化活動の促進に関する事業

| 目的 | 区民が活動へ参加するための「活動の魅力」を伝える役割を担い、団体間をはじめ、行政と市民活動、企業と市民活動など、様々な連携を促進し、持続可能な区民活動に向けた運営支援を実施する。 | | | | |
|---|---|------|-----------------------|---------|---------|
| 事業名／事業概要 | 実施時期 | 実施回数 | 実施場所 | 予定料金等 | 参加予定人数等 |
| 【1】 総合美術展 美術、書道、いけ花の各団体による作品展示。 | 11/12 (火) ～16(土) | 8回 | 東京芸術劇場 ギャラリー1・2 | 無料 | 1,400名 |
| 【2】 豊島区吹奏楽団演奏会 1976年に区が設置した吹奏楽団による演奏会。 | 1/18(土) 予定 | 1回 | 東京芸術劇場 コンサートホール | 1,000円～ | 1,000名 |
| 【3】 豊島区管弦楽団演奏会 1975年に区が設置した管弦楽団による演奏会。 | 2/23 (日・祝) 予定 | 1回 | 東京芸術劇場 コンサートホール | 1,000円～ | 1,000名 |
| 【4】 モグモグカフェ 様々な人が気軽に参加できる集いと対話の場。 | 冬 | 10回 | としま区民センター キッチンルーム | 100円 | 各回25名 |
| 【5】 豊島区文化祭・アートフェスティバル 区民による芸術活動を発表する場の提供。 | 10月～1月 予定 | 未定 | 芸術文化劇場 他 | 無料 | 未定 |
| 【6】 区民でつくろう！文化事業 区民主体による文化芸術活動の支援事業。 | 未定 | 未定 | 未定 | 未定 | 未定 |
| 【関連事業】 区民でつくろう！ワークショップ 区民の芸術表現活動を促すワークショップ。 | 未定 | 未定 | としま区民センター 多目的ホール 他 | 未定 | 未定 |

5. 地域の活性化とまちづくり活動支援事業

| 目的 | 誰もが「住みたいまち」、「訪れたいまち」と感じる魅力の開拓を行うとともに、区民が自主的に参加できる地域活動の実行委員会事務局業務等を通じて、魅力的なまちづくりのための地域支援活動を行う。さらに、伝統と革新を融合させた事業を展開し、人々の創造的な力を引き出しながら地域社会づくりを推進する。 |
|----|--|
|----|--|

(1) まちの魅力づくり事業

| 事業名／事業概要 | 実施時期 | 実施回数 | 実施場所 | 予定料金等 | 参加予定人数等 |
|---|------|------|-------|-------|---------|
| 西部地区複合文化施設開設準備業務に伴う調査及び研究 上記施設開設に向けた調査及び研究。 | 通年 | — | 郷土資料館 | — | — |

(2) まちづくり活動支援事業

| 事業名／事業概要 | 実施時期 | 実施回数 | 実施場所 | 予定料金等 | 参加予定人数等 |
|--|------|-----------|------------|---------|---------|
| 【1】 第14回新池袋モンパルナス西口まちかど回遊美術館 実行委員会事務局業務及び「まちかどこども美術展」の運営を行う。 | 通年 | 美術展 1回 | 区内各所 | — | — |
| 【2】 エチカ池袋ギャラリー 運営委員会事務局業務及び展示業務を行う。 | 通年 | 展示 6回 | エチカ池袋ギャラリー | — | — |
| 【3】 としま国際アート・カルチャーフォーラム 実行委員会の事務局を担う。区の文化施策等に関連する講演会を開催。 | 通年 | 講演会 未定 | 未定 | 1,000円～ | 未定 |

| 事業名／事業概要 | 実施時期 | 実施回数 | 実施場所 | 予定料金等 | 参加予定人数等 |
|--|------|--------------|--------|-------|---------|
| 雑司が谷未来遺産推進事業 【4】 推進協議会事務局業務及びまちづくりシンポジウムやフォトコンテストを行う。 | 通年 | シンポジウム 1回 | 区内各所 | — | — |
| 架け橋プロジェクト (仮) 【5】 こども食堂や無料学習支援施設等でのアウトリーチ活動。文化芸術の体験や鑑賞機会を提供する事業。 | 通年予定 | 4回予定 | 区内施設予定 | 無料 | 120名 |

(3) まちの活性化事業

| 事業名／事業概要 | 実施時期 | 実施回数 | 実施場所 | 予定料金等 | 参加予定人数等 |
|---|--------------------|------|------------------------------|--------------------------------|---------|
| 【東アジア文化都市関連事業】 伝統芸能@野外公園事業 野外舞台で能楽と全国の民俗舞踊を上演。 | 9月予定 | 各1回 | 未定 | 無料 | 2,500名 |
| 【関連事業】出演者ワークショップ 一般公募による舞台出演者のワークショップ。 | 5月～9月 | 5回 | としま センタースクエア 他 | 10,000円 | 未定 |
| 【東アジア文化都市関連事業】 第31回民俗芸能 in としま 豊島区無形民俗文化財の紹介。 | 11/4 (月・振 休) | 1回 | 芸術文化劇場 | 無料 | 500名 |
| 【関連事業】ワークショップ 秩父屋台囃子太鼓などの楽器ワークショップ。 | 8月～11月 | 5回 | 秩父講文館、 雑司が谷地域文化創造 館 予定 | 中学生以上 1,000円 小学生 500円 | 各回15名 |
| 【東アジア文化都市関連事業】 大田楽 いけぶくろ絵巻 野村万蔵氏（構成・演出）による現代版「田楽」の 上演。 | 11/10 (日) | 1回 | 芸術文化劇場 他 | 無料 | 3,800名 |
| 【関連事業】大田楽ワークショップ 番楽、稚児等一般出演者のワークショップ。 | 7月～11月 | 8回 | としま センタースクエア 他 | 2,000円～ | 60名 |
| 2020としま「成人の日のつどい」 【4】 新成人の皆さんをお祝いする「成人の日のつど い」。 | 1/13 (月・祝) | 1回 | 芸術文化劇場 | 無料 | 1,300名 |
| 「東アジア文化都市2019豊島」 事業 【5】 東アジア文化都市2019豊島事業事務局業務に参加。 | 4月～12月 | - | - | - | - |

II. としま区民センター

1. 区民の文化活動の促進に関する事業

| | | | | | | |
|-----|--|-------------------|------|-------------------|-------|---------|
| 目的 | としま区民センターを区民の多彩な自己表現の場や、文化創造の拠点として利用していただくことで区民の文化活動を促進する。 | | | | | |
| | 事業名／事業概要 | 実施時期 | 実施回数 | 実施場所 | 予定料金等 | 参加予定人数等 |
| 【1】 | 区民が祝うとしま区民センター としま区民センターの開館を記念して、区民や区内各団体等による舞台発表公演を実施する。 | 1/11(土) ・12(日) | 2回 | 多目的ホール／ 小ホール 他 | 無料 | 未定 |

2. 地域の活性化とまちづくり活動支援事業

| | | | | | | |
|-----|---|---------------|------|-------------------|-------|---------|
| 目的 | 地域とともに、としま区民センターの施設を活用することにより、まちの活性化やコミュニティの醸成をめざす。 | | | | | |
| | 事業名／事業概要 | 実施時期 | 実施回数 | 実施場所 | 予定料金等 | 参加予定人数等 |
| 【1】 | 芸術文化劇場連携企画 2020としま「成人の日のつどい」 豊島区立芸術文化劇場で開催される「2020としま成人の日のつどい」と連携し、サブ会場としての成人の日のつどいを実施する。 | 1/13 (月・祝) | 1回 | 多目的ホール／ 小ホール 他 | 無料 | 未定 |

3. 公立文化施設の管理運営

| | | | | | |
|----|--|--|--|--|--|
| 目的 | 指定管理者として、法令や施設の管理運営方針等をふまえ、としま区民センターの設置目的を達成するための管理運営を行う。 | | | | |
| | 施設名 | 所在地 | | | |
| | としま区民センター 会議室、和室等の利用開始は11月予定。 多目的ホール、小ホールの利用開始は32年(2020年)1月予定。 | 豊島区東池袋1丁目20番10号 多目的ホール【座席数 最大484席(可動400席, 固定84席)】、 小ホール【座席数 最大160席(可動式)】、会議室(15室)、 和室、キッチンルーム、スタジオ、インフォメーションセンター、 チケットセンター | | | |

① 開業準備事業

| | | | | | | |
|-----|--|----------|------|----------------------------------|-------|-------|
| | 事業名／事業概要 | 実施時期 | 実施回数 | 実施場所 | 予定料金等 | 計画人数等 |
| 【1】 | としま区民センター開業準備 11月からの会議室等の貸出開始及び平成32(2020)年1月の多目的ホール・小ホールのオープンに向けて、豊島区と連携し準備業務を行う。 | 4/1～1/10 | — | 南池袋ミーティング ルーム、としま区民セ ンター 他 | — | — |

Ⅲ. 芸術文化劇場

1. 文化芸術の伸展に資する公演・展示会等の企画・実施

| | |
|----|---|
| 目的 | あらゆる世代を対象に気軽に文化芸術に親しみ、楽しみ、参加する機会を提供し、国際アート・カルチャー都市としまを発信するとともに、多彩な公演の開催等により広域から集客を行い街の賑わいを創出する。 |
|----|---|

(1) 公演等鑑賞事業

① 共催・提携事業

| 事業名／事業概要 | 実施時期 | 実施回数 | 実施場所 | 予定料金等 | 計画人数等 |
|---|--------------------|-------|--------|-------------------|--------|
| 【1】 日本伝統芸能公演 優れた日本舞踊等の伝統芸能公演を行う。 | 11月予定 | 1回 | 芸術文化劇場 | 未定 | 900名 |
| 【2】 「ストウパー ～新卒塔婆小町～」公演 西本智実指揮による革新的オペラ公演を行う。 | 11/16(土) ・17(日) | 2回 | 芸術文化劇場 | 2,000円～ 8,000円 | 1,500名 |
| 【3】 宝塚歌劇団星組公演 こけら落としシリーズの一環として宝塚歌劇団公演を行う。 | 12/3(火) ～15(日) | 内7回相当 | 芸術文化劇場 | 未定 | 9,000名 |

2. 文化芸術の伸展のための情報発信

| 目的 | 芸術文化劇場において開催される公演やチケット発売についての情報等を区民のみならず幅広い層に向けて発信する。 | | | | |
|---|---|------|------|-------|-------|
| 事業名／事業概要 | 実施時期 | 実施回数 | 実施場所 | 予定料金等 | 計画人数等 |
| 【1】 劇場情報紙の発行 公演への集客のため、幅広い層の読者に情報を届ける。 | 通年 | 未定 | - | - | 部数等未定 |
| 【2】 ホームページの運営 区主催事業、貸館事業情報等の発信 | 通年 | 都度更新 | - | - | - |

3. 区民の文化活動の促進に関する事業

| 目的 | 多様な区民が新劇場の公演や東アジア文化都市事業に参加することにより、区民の自己実現の場を創造するとともに区民の文化活動を促進する。 | | | | |
|--|---|------|--------|-----------------|--------|
| 事業名／事業概要 | 実施時期 | 実施回数 | 実施場所 | 収入等 | 計画人数等 |
| 【1】 【東アジア文化都市関連事業】 「Bridges to Babylon～みんなのダンス～(仮)」公演 劇場の開館に際し、広く区民が参加する公演を行う。 | 11/20(水) ～23(土・祝) | 3回 | 芸術文化劇場 | 500円 ～3,500円 | 2,500名 |

4. 地域の活性化とまちづくり活動支援事業

| 目的 | 新劇場の開館を周知するとともに区民や区内文化団体が新劇場に親しんでいただけるための事業を展開し、設置条例の目的に謳われた芸術文化が生み出す波及効果で地域のにぎわいを創出する。 | | | | |
|---|---|------|--------|-------|--------|
| 事業名／事業概要 | 実施時期 | 実施回数 | 実施場所 | 予定料金等 | 計画人数等 |
| 【1】 開館式典等 開館を広く周知するとともに、式典及び関連イベントを執り行う。 | 11/1(金) | 1回 | 芸術文化劇場 | 招待者 | 1,300名 |
| 【2】 区民が祝う新劇場(仮) 劇場の開館に際し、区内文化団体の舞台発表公演を実施し、広く区民に新劇場のお披露目を行う。 | 11/2(土) ・3(日・祝) | 2回 | 芸術文化劇場 | 無料 | - |

5. 公立文化施設の管理運営

| | | |
|---------------------|--|----------------------------------|
| 目的 | 指定管理者として、法令や施設の管理運営方針等をふまえ、芸術文化劇場の設置目的を達成するための管理運営を行う。 | |
| | 施設名 | 所在地 |
| 芸術文化劇場 11月1日開館予定 | | 豊島区東池袋1丁目19番1号 劇場【座席数 1,300席】 |

① 開館準備事業

| 事業名／事業概要 | 実施時期 | 実施回数 | 実施場所 | 予定料金等 | 計画人数等 |
|---|---------------|------|----------|-------|-------|
| 芸術文化劇場開館準備 【1】 11月の開館に向けて、豊島区と連携し、内覧会や施設・設備の習熟訓練等の開館準備業務を行う。 | 4/1～ 10/31 | — | 芸術文化劇場 他 | — | — |

IV. あうるすぽっと[豊島区立舞台芸術交流センター]

1. 文化芸術の伸展に資する公演・展示会等の企画・実施

| | |
|----|---|
| 目的 | 豊島区における高品質な舞台作品の創造と発信を目的とする。また、多彩な演目の事業企画や他イベントとの連携等、誰もが気軽に参加しやすい環境づくりにより、区民が舞台芸術に親しむ機会を提供する。 |
|----|---|

(1) 公演等鑑賞事業

① 自主企画公演事業

| 事業名/事業概要 | 実施時期 | 実施回数 | 実施場所 | 予定料金等 | 参加予定人数等 |
|---|----------------------|------|------|--------|---------|
| < 自主企画公演 > | | | | | |
| 【1】 国内演劇公演共同制作公演 1 劇団ホチキスとの共同制作公演。 | 6/20(木) ~30(日) | 13回 | 劇場 | 3,500円 | 3,500名 |
| 【2】 【東アジア文化都市関連事業】 おどる童話新作公演 スズキ拓朗振付・構成・演出による、アート夏まつり作品。 | 7/20(土) ~28(日) | 10回 | 劇場 | 2,500円 | 2,800名 |
| 【3】 絵本のじかんだよ! 小林顕作による絵本の読み聞かせ公演。 | 7/30(火) | 2回 | 劇場 | 2,000円 | 580名 |
| 【4】 国内演劇公演共同制作公演 2 第30回池袋演劇祭最優秀劇団との共同制作公演。 | 9月上旬 | 4回 | 劇場 | 3,500円 | 800名 |
| 【5】 奈々福の、惚れるひと。 浪曲師玉川奈々福を中心とする、落語、講談、漫談、漫才などの話芸企画。 | 10/1(火) | 1回 | 劇場 | 3,500円 | 300名 |
| 【6】 国内演劇公演共同制作公演 3 劇団鹿殺しとの共同制作公演。 | 11/21(木) ~12/1(日) | 14回 | 劇場 | 4,500円 | 3,800名 |
| < 普及公演 > | | | | | |
| 【1】 パフォーマンスキッズ・トーキョー発表公演 特定非営利活動法人 芸術家と子どもたち と共に行うプロのアーティストによる演劇ワークショップと発表会。 | 10/10(木) ・11(金) | 2回 | 劇場 | 2,000円 | 200名 |
| 【2】 みんなの古典芸能 一能一 古典芸能をわかりやすく楽しむ企画の能楽編。 | 11/9(土) ・10(日) | 2回 | 劇場 | 3,500円 | 600名 |
| 【3】 新春 伝統芸能企画 神田松之丞による通し講談公演。 | 1/4(土) ~19(日) | 16回 | 劇場 | 3,000円 | 4,800名 |
| 【4】 親子で楽しむパフォーマンス企画 ファミリーで気軽に楽しんでもらえる、マジックパフォーマンス。 | 1/23(木) ~26(日) | 4回 | 劇場 | 2,500円 | 1,200名 |

② 展示

| 事業名/事業概要 | 実施時期 | 実施回数 | 実施場所 | 予定料金等 | 参加予定人数等 |
|---|-------|------|---------------|-------|---------|
| 【1】 親子向け展示・ワークショップ 親子で楽しめる展示と参加型ワークショップ。 | 7月~8月 | 1回 | 劇場 ホワイエ | 無料 | 3,000名 |
| 【2】 図書館展示 | 通年 | 12回 | 豊島区立 中央図書館 | 無料 | — |

③ 共催・提携事業

a. タイアップ事業

| 事業名／事業概要 | 実施時期 | 実施回数 | 実施場所 | 予定料金等 | 参加予定人数等 |
|--|---------------------|------|------|--------|---------|
| 【1】 日本女子体育大学ダンス・プロデュース研究会 プロの振付家が学生に振り付けるダンス公演。 | 5/11(土) ・12(日) | 3回 | 劇場 | 3,000円 | 750名 |
| 【2】 Somatic Field Project 本公演 梅田宏明振付のダンス作品。 | 6/15(土) ・16(日) | 3回 | 劇場 | 4,000円 | 750名 |
| 【3】 劇団そとばこまち公演 7代目座長・坂田大地によるエンターテインメント時代劇作品。 | 7/4(木) ～7(日) | 5回 | 劇場 | 4,000円 | 1,400名 |
| 【4】 りゅーとぴあ 朗読劇公演 りゅーとぴあ発“変な奴ら”シリーズ第1弾の朗読劇。 | 7/12(金) ～15(月・祝) | 4回 | 劇場 | 4,000円 | 900名 |
| 【5】 舞台21 イプセンフェスティバル 2010年より、3年ごとに行われている国際演劇祭。 | 12/10(火) ～15(日) | 4回 | 劇場 | 4,000円 | 900名 |
| 【6】 花組芝居 公演 加納幸和によるネオかぶき作品を上演。 | 12/19(木) ～25(水) | 9回 | 劇場 | 4,000円 | 2,500名 |
| 【7】 T Factory 公演「クリシェ」 川村毅と加納幸和によるコラボレーション作品。 | 1/30(木) ～2/2(日) | 4回 | 劇場 | 4,000円 | 900名 |
| 【8】 ROCKSTAR「可能性の獣たち」 近藤良平スーパーバイザーの若手ダンス作品。 | 2/29(土) ・3/1(日) | 3回 | 劇場 | 3,500円 | 850名 |
| 【9】 CHAiroiPLIN ダンス公演 主宰のスズキ拓朗振付・出演のダンス公演。 | 3/12(木) ～15(日) | 4回 | 劇場 | 3,500円 | 1,150名 |
| 【10】 コンドルズ ニューダンス計画 構成・映像・振付を近藤良平が務めるコンドルズの新プロジェクト。 | 3/19(木) ～22(日) | 4回 | 劇場 | 4,500円 | 1,150名 |

b. 共催事業

| 事業名／事業概要 | 実施時期 | 実施回数 | 実施場所 | 予定料金等 | 参加予定人数等 |
|--|-----------------------|------------|------|-------|---------|
| 【1】 あうるすぽっと区民シリーズ 区民や区内文化団体による公演。 | 4月下旬 ～5月上旬 8月上旬 | 6団体 10回 | 劇場 | 未定 | 2,500名 |
| 【2】 東京芸術祭 東京の多彩で奥深い芸術文化を通して世界とつながることを目指した都市型総合芸術祭。2016年に開始、池袋を中心に開催されている。 | 10/29(火) ～11/10(日) | 未定 | 劇場 | 未定 | 未定 |

c. その他

| 事業名／事業概要 | 実施時期 | 実施回数 | 実施場所 | 予定料金等 | 参加予定人数等 |
|--------------------------|---------|------|------|-------|---------|
| 【1】 第12回「小田島雄志・翻訳戯曲賞」授賞式 | 1/20(月) | 1回 | 劇場 | — | 100名 |

2. 文化芸術の啓発、体験、支援等の教育普及活動

| | |
|----|--|
| 目的 | 講座やワークショップなどにより、舞台芸術の担い手の育成を図るほか、舞台芸術の普及や理解向上、賑わいの創出につなげる。 |
|----|--|

(1) ワークショップ

| 事業名／事業概要 | 実施時期 | 実施回数 | 実施場所 | 予定料金等 | 参加予定人数等 |
|--|---------|------|-----------|--------|---------|
| 【1】 遊ぶ演劇ワークショップ 舞台芸術の手法を使った子ども向けワークショップ。 | 5月予定 | 未定 | 劇場 | 未定 | 未定 |
| 【2】 大学・地域連携ワークショップ 日本大学芸術学部や日の出マーケットとの連携事業。 | 6月～2月予定 | 未定 | 劇場 | 未定 | 未定 |
| 【3】 ダンスワークショップ 創造から発表までの時間をアーティストと共に体験するワークショップ。 | 6月～2月予定 | 未定 | 劇場 | 未定 | 未定 |
| 【5】 お母さんお父さんのための絵本読み聞かせワークショップ 子育て中の俳優による絵本のワークショップ。中央図書館と協働。 | 2月～3月予定 | 2回 | 劇場 会議室 | 1,000円 | 40名 |

(2) 育成事業

| 事業名／事業概要 | 実施時期 | 実施回数 | 実施場所 | 予定料金等 | 計画人数等 |
|---|---------|------|------|-------|-------|
| 【1】 アートマネジメント研修 大学生等を対象に日本の文化政策を学び現場に繋げる人材を育成する。 | 5月～8月 | 未定 | 劇場ほか | 未定 | 未定 |
| 【2】 アクセシビリティ講座 さまざまな障害に対して学び、対応の実践を行っていく一連の講座。 | 6月～2月予定 | 未定 | 劇場ほか | 未定 | 未定 |
| 【3】 演劇・ダンス講座 演劇・ダンス公演の理解を深める講座を実施し劇場の創客を目指す。 | 4月～3月 | 未定 | 劇場ほか | 未定 | 未定 |

3. 文化芸術の伸展のための情報発信

| 目的 | 区民等に向けて自主企画事業や貸館業務等の情報を提供するとともに、その提供環境を整備する。 | | | | |
|-------------------|--|------|------|-------|----------|
| 事業名／事業概要 | 実施時期 | 実施回数 | 実施場所 | 予定料金等 | 参加予定人数等 |
| 【1】 あうるすぽっと情報紙の発行 | 通年 | 4回 | — | — | 各25,000部 |

4. 地域の活性化とまちづくり活動支援事業

| | |
|----|--|
| 目的 | あうるすぽっと劇場内だけでなく地域で事業を展開することにより、地域団体や地域住民の交流を図り、地域の活性化に努める。 |
|----|--|

(1) まちの活性化事業

① にゅ～盆踊り

| 事業名／事業概要 | 実施時期 | 実施回数 | 実施場所 | 予定料金等 | 参加予定人数等 |
|--------------------------|----------------|------|------|-------|---------|
| 【東アジア文化都市関連事業】 にゅ～盆踊り | 8/12 (月・振休) | 1回 | 未定 | 無料 | 3,000名 |
| 【1】 にゅ～盆踊りを企画。 | | | | | |
| にゅ～盆踊りワークショップ | 7月 | 未定 | 未定 | 無料 | 100名 |

②池袋演劇祭

| 事業名／事業概要 | 実施時期 | 実施回数 | 実施場所 | 予定料金等 | 参加予定人数等 |
|-----------------------------------|-----------------------|------|------|-------|---------|
| 第31回池袋演劇祭 【1】 主催：池袋演劇祭実行委員会 | 演劇祭実施 9月/ 事務局業務 通年 | — | — | — | — |

5. 公立文化施設の管理運営

| | | | | | |
|--------------------------|--|--|--|--|--|
| 目的 | 指定管理者として、法令や施設の管理運営方針等をふまえ、舞台芸術交流センターの設置目的を達成するための管理運営を行う。 | | | | |
| | 施設名 | 所在地 | | | |
| あうるすぽっと [豊島区立舞台芸術交流センター] | | 豊島区東池袋4丁目5番2号 ライズアリーナビル2、3階 劇場【座席数301席（車椅子席2席含む）】、会議室（1室） | | | |

V. 地域文化創造館

1. 文化芸術の伸展に資する公演・展示会等の企画・実施

| | |
|----|--|
| 目的 | 南大塚ホール落語会を開催し、豊島区の地域文化の一つである落語をより多くの人に楽しんでもらい、文化芸術を伸展する。 |
|----|--|

(1) 公演等鑑賞事業 【南大塚地域文化創造館】

| 事業名／事業概要 | 実施時期 | 実施回数 | 予定料金等 | 参加予定人数等(定員) |
|-------------------|----------|------|--------------|-------------|
| <自主企画公演> | | | | |
| 【1】南大塚ホール落語会 | | | | |
| 1. 第104回南大塚ホール落語会 | 5/16(木) | 1回 | 1,500~2,000円 | 170名 |
| 2. 第105回南大塚ホール落語会 | 8/15(木) | 1回 | 1,500~2,000円 | 170名 |
| 3. 第106回南大塚ホール落語会 | 11/21(木) | 1回 | 1,500~2,000円 | 170名 |

2. 文化芸術の啓発、体験、支援等の教育普及活動

| | |
|----|---|
| 目的 | 豊島区生涯学習推進計画の基本理念に基づいた文化カレッジやパソコンルーム事業を実施し、区民の生涯学習への入り口を広げるなど、生涯学習を普及する。 |
|----|---|

(1) 文化カレッジ

| 事業名／事業概要 | 実施時期 | 実施回数 | 予定料金等(教材費除く) | 参加予定人数等(定員) | |
|--------------------------------|---|------|--------------|-------------|--------|
| 【1】駒込地域文化創造館 | | | | | |
| 1. 文学・文芸 文学講座「田端の王様・芥川龍之介の魅力」 | 前期 | 4回 | 2,000円 | 30名 | |
| 2. 音楽 「歌ってみま専科!？」 | 前期 | 4回 | 2,000円 | 25名 | |
| 3. 美術 やさしいボタニカルアート(植物画) | 前期 | 5回 | 2,500円 | 24名 | |
| 4. 舞踊・ダンス はじめてのShall we Dance♪ | 前期 | 6回 | 3,000円 | 16名 | |
| 5. 文学・文芸 古典文学講座 | 後期 | 2回 | 1,000円 | 30名 | |
| 6. 美術 浮世絵講座 | 後期 | 3回 | 1,500円 | 25名 | |
| 7. 写真 写真家から学ぶ!キレイに写すワザ! | 後期 | 3回 | 1,500円 | 30名 | |
| 8. 歴史・社会 童門冬二の歴史人物講座 | 後期 | 2回 | 1,600円 | 50名 | |
| 9. 歴史・社会 古代オリエントの歴史と文化 | 後期 | 2回 | 1,000円 | 30名 | |
| 10. 生活 旅行のプロが伝授!旅のコツ! | 後期 | 2回 | 1,000円 | 25名 | |
| 趣 味 実 技 | 1. 手工芸 ペーパークラフト 「レースのようなパーチメントクラフト」 | 前期 | 3回 | 1,500円 | 14名 |
| | 2. 手工芸 夏休み親子講座① 「スノードームを作ろう!」 | 前期 | 1回 | 1,000円 | 10組20名 |
| | 3. 健康 【東アジア文化都市関連】 初心者のための太極拳 | 前期 | 4回 | 2,000円 | 20名 |
| | 4. 料理 【東アジア文化都市関連】 「養生料理入門」 | 後期 | 3回 | 1,500円 | 20名 |
| | 5. 手工芸 【東アジア文化都市関連】 韓国パッチワーク「ボシャギ教室」 | 後期 | 4回 | 2,000円 | 15名 |
| | 6. 料理 東アジア文化都市関連講座(詳細未定) | 後期 | 2回 | 1,000円 | 24名 |

| 事業名／事業概要 | | 実施時期 | 実施回数 | 予定料金等 (教材費除く) | 参加予定 人数等 (定員) | |
|-----------------------|-----------|--|------|------------------|---------------------|--------|
| 【2】 巣鴨地域文化創造館 | | | | | | |
| 教養文化 | 1. 歴史・社会 | 【東アジア文化都市関連】 韓非子～乱世を生きる思想～ | 前期 | 4回 | 2,000円 | 30名 |
| | 2. 歴史・社会 | 【東アジア文化都市関連】 東アジアの仏教 | 前期 | 4回 | 2,000円 | 20名 |
| | 3. 自己啓発 | 「相手に伝わりやすい話し方」の世界 ～コミュニケーション能力の向上を図る～ | 前期 | 4回 | 2,000円 | 20名 |
| | 4. 語学 | 【東アジア文化都市関連】 楽しい韓国語「韓国語を基礎から学ぼう」 | 前期 | 6回 | 3,000円 | 20名 |
| | 5. 文学・文芸 | すがも文学講座 テーマで読みとく文学 教科書に載った名文～詩から評論まで～ | 後期 | 4回 | 2,000円 | 20名 |
| | 6. 科学 | 化石発掘2～化石原石を割ってみよう～ | 後期 | 1回 | 500円 | 10組20名 |
| | 7. 歴史・社会 | ガイドブックに載っていない名所散歩 | 後期 | 3回 | 1,500円 | 20名 |
| 趣味実技 | 1. 手工芸 | 【東アジア文化都市関連】 ボジャギ（韓国のパッチワーク）体験教室 | 前期 | 4回 | 2,000円 | 15名 |
| | 2. 生活 | 世界のウイスキーを学ぶ | 前期 | 2回 | 1,000円 | 15名 |
| | 3. 健康 | 漢方で体調を整える | 後期 | 2回 | 1,000円 | 20名 |
| | 4. 手工芸 | 刺し子～日本古来の伝統的な刺繍～ | 後期 | 4回 | 2,000円 | 15名 |
| | 5. 生活 | 昭和歌謡ゴールデンエイジ | 後期 | 2回 | 1,000円 | 20名 |
| | 6. 写真 | 楽しいデジタルカメラ | 後期 | 4回 | 2,000円 | 20名 |
| | 7. 楽器・合唱 | 懐かしい曲を手軽に楽しめるハーモニカ | 後期 | 4回 | 2,000円 | 20名 |
| 【3】 南大塚地域文化創造館 | | | | | | |
| 教養文化 | 1. 文学・文芸 | 親子落語講座 | 前期 | 1回 | 無料 | 20組40名 |
| | 2. 自己啓発 | 若者ことば学 Part2 | 前期 | 2回 | 1,000円 | 30名 |
| | 3. 自己啓発 | 手話講座 | 前期 | 4回 | 2,000円 | 30名 |
| | 4. 文学・文芸 | 鈴木信太郎記念館共同企画 | 前期 | 6回 | 3,000円 | 30名 |
| | 5. 文学・文芸 | 【東アジア文化都市関連】 はじめての文楽～アジアの人形劇 | 後期 | 2回 | 1,000円 | 30名 |
| | 6. 文学・文芸 | 本をひもとく | 後期 | 3回 | 1,500円 | 30名 |
| | 7. 自己啓発 | 生き生きと生きる、生き生きと話すための 訓練法 | 後期 | 3回 | 1,500円 | 30名 |
| 趣味実技 | 1. 舞踊・ダンス | はじめてのフラダンス | 前期 | 6回 | 3,000円 | 20名 |
| | 2. 健康 | 腸内環境を良くするエアロビクス | 前期 | 4回 | 2,000円 | 20名 |
| | 3. 料理 | 手作り発酵食品で菌活しよう！ | 後期 | 4回 | 2,000円 | 18名 |
| | 4. 生活 | ペットの飼い方と健康 | 後期 | 3回 | 1,500円 | 20名 |
| | 5. 健康 | いつまでも輝くあなたへ！ ときめくマダムのメイクアップ・メソッド | 後期 | 3回 | 1,500円 | 20名 |
| | 6. 絵画 | アートのアソびば！ | 後期 | 3回 | 1,500円 | 20名 |
| | 7. 料理 | 【東アジア文化都市関連講座】 おせち料理を味わう | 後期 | 3回 | 1,500円 | 20名 |
| | 8. 手工芸 | 組みひも | 後期 | 2回 | 1,000円 | 20名 |

| 事業名／事業概要 | | 実施時期 | 実施回数 | 予定料金等 (教材費除く) | 参加予定 人数等 (定員) | |
|------------------------|-----------------|--|------|------------------|---------------------|--------|
| 【4】 雑司が谷地域文化創造館 | | | | | | |
| 教養文化 | 1. 音楽・ 美術鑑賞会 | 歌舞伎鑑賞教室 | 前期 | 2回 | 1,000円 | 36名 |
| | 2. 文学・文芸 | 【東アジア文化都市関連】 魅力発見！K文学入門講座 | 前期 | 4回 | 2,000円 | 36名 |
| | 3. 生活 | メディアリテラシー 発信力編 | 後期 | 2回 | 1,000円 | 36名 |
| | 4. 生活 | 終活（片付けテクニック ・エンディングノート 他） | 後期 | 2回 | 1,000円 | 36名 |
| | 5. 語学 | やさしい日本語 | 後期 | 2回 | 1,000円 | 24名 |
| | 6. 音楽・ 美術鑑賞会 | 美術鑑賞講座 | 後期 | 4回 | 2,000円 | 36名 |
| 趣味実技 | 1. 手工芸 | 【東アジア文化都市関連】 練込陶芸講座 | 前期 | 6回 | 3,000円 | 24名 |
| | 2. 科学 | 親子ロボット工作教室 | 前期 | 2回 | 500円 | 各8組16名 |
| | 3. 舞踊・ダンス | 宝塚ダンス講座 | 前期 | 6回 | 6,000円 | 26名 |
| | 4. 娯楽 | 【東アジア文化都市関連】 はじめての囲碁 | 後期 | 6回 | 3,000円 | 20名 |
| ちとせ橋コミュニティ塾 | | | | | | |
| | 教養文化講座 | 9講座 | 通年 | 18回 | 14,400円 | 52名 |
| | 趣味・実技講座 | 3講座 | | 6回 | | |
| 子育て家族の応援講座 | | | | | | |
| | 教養文化講座 | 3講座 | 通年 | 6回 | 6,000円 | 12名 |
| | 趣味・実技講座 | 3講座 | | 6回 | | |
| 【5】 千早地域文化創造館 | | | | | | |
| 教養文化 | 1. 語学 | おもてなし英会話 ～接客&観光ガイドにチャレンジ！ | 前期 | 4回 | 2,000円 | 24名 |
| | 2. 科学 | 夏休み親子講座①「水族館のひみつ?!」 水族館の裏側をのぞいてみよう！ | 前期 | 2回 | 1,000円 | 10組20名 |
| | 3. 文学・文芸 | 美術講座「“日本”に魅せられた画家 ～クリムト、ゴッホ～」 | 後期 | 3回 | 1,500円 | 30名 |
| | 4. 文学・文芸 | 古典文学講座 | 後期 | 5回 | 2,500円 | 30名 |
| | 5. 歴史・社会 | 都心の名建築を訪ねる | 後期 | 3回 | 1,500円 | 24名 |
| | 6. 自己啓発 | 【東アジア文化都市関連】 写仏体験講座 | 後期 | 2回 | 1,000円 | 20名 |
| 趣味実技 | 1. 写真 | デジカメ写真教室 | 前期 | 3回 | 1,500円 | 20名 |
| | 2. 料理 | 料理講座 | 前期 | 2回 | 1,000円 | 20名 |
| | 3. 園芸 | 春のフラワークラフト体験 ～あなたらしさをお花で表現してみましよう！ | 前期 | 3回 | 1,500円 | 20名 |
| | 4. 手工芸 | 【東アジア文化都市関連】 夏休み親子講座②「陶芸・絵付体験」 | 前期 | 3回 | 1,500円 | 10組20名 |
| | 5. 手工芸 | 刺しゅう体験～第2弾 | 前期 | 4回 | 2,000円 | 15名 |
| | 6. 手工芸 | 加賀ゆびぬき体験 | 前期 | 4回 | 2,000円 | 15名 |
| | 7. 健康 | 【東アジア文化都市関連】 大江戸の健康法と知恵～養生から学ぶもの | 前期 | 3回 | 1,500円 | 24名 |
| | 8. 娯楽 | ジャズを学ぶ（入門編） | 後期 | 3回 | 1,500円 | 24名 |
| | 9. 生活 | 護身術講座 | 後期 | 3回 | 1,500円 | 24名 |

(2) パソコンルーム事業 [雑司が谷地域文化創造館]

| 事業名／事業概要 | | 実施時期 | 実施回数 | 予定料金等 (教材費除く) | 参加予定 人数等 (定員) |
|----------------------|---------------|------|------|------------------|---------------------|
| 【1】 個人公開 | | | | | |
| 1. 個人公開 | 1ヶ月15コマ 2時間利用 | 通年 | 180回 | 250円 | 432名 |
| 2. 個人公開 | 1ヶ月15コマ 4時間利用 | 通年 | — | 500円 | 90名 |
| 【2】 パソコン講座 | | | | | |
| 1. 楽しく撮って活用！デジタルカメラ | | 前期 | 5回 | 2,500円 | 15名 |
| 2. ワード2013集中講座 | | 前期 | 8回 | 4,000円 | 15名 |
| 3. エクセル2013集中講座 | | 前期 | 8回 | 4,000円 | 15名 |
| 4. インターネットとメールの楽しみ方 | | 前期 | 4回 | 2,000円 | 15名 |
| 5. ワード2013でおえかき | | 前期 | 4回 | 2,000円 | 15名 |
| 6. はじめてのパソコン | | 前期 | 4回 | 2,000円 | 15名 |
| 7. ワード2013で年賀状づくり | | 後期 | 4回 | 2,000円 | 15名 |
| 8. ワード2013集中講座 | | 後期 | 8回 | 4,000円 | 15名 |
| 9. エクセル2013集中講座 | | 後期 | 8回 | 4,000円 | 15名 |
| 10. インターネットとメールの楽しみ方 | | 後期 | 4回 | 2,000円 | 15名 |
| 11. パワーポイント | | 後期 | 4回 | 2,000円 | 15名 |

3. 文化芸術の伸展のための情報発信

| 目的 | 文化カレッジをはじめとする各種事業の情報を周知するために5館合同の地域文化創造館だよりや、各館だよりを発行し、参加者を募り、報告などを行うことで文化芸術を伸展する。 | | | | |
|-----------------------|--|------|------|-----------------|-------------------|
| 事業名／事業概要 | | 実施時期 | 実施回数 | 参加予定人数等 (定員) | |
| 【1】 地域文化創造館だより | | 通年 | 12回 | 毎月 臨時号(3・9月) | 2,000部 10,000部 |
| 【2】 各館だより | | | | | |
| 1. | 駒込地域文化創造館「いづる陽」 | 通年 | 12回 | 毎月 | 100部 |
| 2. | 巣鴨地域文化創造館「待夢タイムズ」 | 通年 | 12回 | 毎月 | 100部 |
| 3. | 南大塚地域文化創造館「つか」 | 通年 | 12回 | 毎月 | 200部 |
| 4. | 雑司が谷地域文化創造館「木菟だより」 | 通年 | 12回 | 毎月 | 100部 |
| 5. | 千早地域文化創造館「千早だより」 | 通年 | 12回 | 毎月 | 100部 |

4. 区民の文化活動の促進に関する事業

| | |
|----|--|
| 目的 | 自主サークルの学習成果の発表とサークル間や地域との交流の機会として文化祭などを実施し、区民の文化活動を促進する。 |
|----|--|

(1) 文化祭等

| 事業名／事業概要 | 実施時期 | 実施日数 | 参加予定人数等(定員) |
|---------------------------------|----------------|------|-------------|
| 【1】 駒込地域文化創造館 「第36回駒込文化まつり」 | 10/26(土)・27(日) | 2 | 1,500名 |
| 【2】 巣鴨地域文化創造館 「第26回中山道待夢まつり」 | 10/19(土)・20(日) | 2 | 1,500名 |
| 【3】 南大塚地域文化創造館 「第42回みなみおおつか文化祭」 | 10/12(土)・13(日) | 2 | 1,500名 |
| 【4】 雑司が谷地域文化創造館 「第32回ちとせ橋文化祭」 | 10/ 5(土)・6(日) | 2 | 2,000名 |
| 【5】 千早地域文化創造館 「第42回あゆみ展」 | 10/ 5(土)・6(日) | 2 | 1,500名 |
| 【6】 5館共催事業「新春合同発表会2020」 | 1/11(土) | 1 | 150名 |

(2) 展示コーナー・ロビーの活用

| 事業名／事業概要 | 実施時期 | 実施回数 | 参加予定人数等(定員) |
|------------------|------|------|-------------|
| 自主サークル・地域団体による展示 | | | |
| 【1】 駒込地域文化創造館 | 通年 | 12回 | - |
| 【2】 巣鴨地域文化創造館 | 通年 | 12回 | - |
| 【3】 南大塚地域文化創造館 | 通年 | 4回 | - |
| 【4】 雑司が谷地域文化創造館 | 通年 | 15回 | - |
| 【5】 千早地域文化創造館 | 通年 | 18回 | - |

5. 地域の活性化とまちづくり活動支援事業

| | |
|----|--|
| 目的 | 地域の歴史や文化を学ぶ機会を設定する地域文化事業、地域の特色や魅力が最大限に発揮できるように活動する地域団体等とともに取り組む地域協働事業、コンサート等の開催により地域団体や自主サークルと地域住民の交流を図る地域活性化事業等を実施し、地域を活性化する。 |
|----|--|

(1) 地域文化事業

| 事業名／事業概要 | 実施時期 | 実施回数 | 実施場所 | 予定料金等 | 参加予定人数等(定員) |
|-----------------------|------|------|------------|--------|-------------|
| 【1】 駒込地域文化創造館 | | | | | |
| 1. 地域学習講座Ⅰ (豊島区名所案内) | 前期 | 2回 | 駒込地域文化創造館 | 1,000円 | 20名 |
| 2. 地域学習講座Ⅱ | 後期 | 2回 | 駒込地域文化創造館 | 1,000円 | 20名 |
| 3. としま案内人駒込・巣鴨ガイドツアー | 通年 | 3回 | 駒込近郊 | - | - |
| 【2】 巣鴨地域文化創造館 | | | | | |
| 1. 地域学習講座Ⅰ | 後期 | 2回 | 巣鴨地域文化創造館 | 1,000円 | 20名 |
| 2. 地域学習講座Ⅱ | 後期 | 2回 | 巣鴨地域文化創造館 | 1,000円 | 20名 |
| 【3】 南大塚地域文化創造館 | | | | | |
| 1. 地域学習講座 (「大塚ものがたり」) | 後期 | 3回 | 南大塚地域文化創造館 | 1,500円 | 30名 |
| 2. 英語ガイド講座 | 後期 | 4回 | 南大塚地域文化創造館 | 2,000円 | 20名 |
| 3. 大塚物語るガイドツアー | 通年 | 3回 | 南大塚地域文化創造館 | - | 60名 |

| 事業名／事業概要 | 実施時期 | 実施回数 | 実施場所 | 予定料金等 | 参加予定人数等(定員) |
|------------------------------|-------|------|-------------|--------|-------------|
| 【4】 雑司が谷地域文化創造館 | | | | | |
| 1. ガイドツアー講座 | 前期 | 2回 | 高田・雑司が谷地区 | 1,000円 | 36名 |
| 2. 雑司ヶ谷霊園に眠る偉人シリーズ「小栗上野介」 | 後期 | 2回 | 雑司が谷地域文化創造館 | 1,000円 | 36名 |
| 【5】 千早地域文化創造館 | | | | | |
| 1. 地域学習講座Ⅰ（「旧長崎町なるほどゼミナールⅩ」） | 前期 | 2回 | 千早地域文化創造館 | 1,000円 | 24名 |
| 2. 地域学習講座Ⅱ（「旧長崎町なるほどゼミナールⅪ」） | 後期 | 2回 | 千早地域文化創造館 | 1,000円 | 24名 |
| 3. としま案内人長崎町 ガイドツアー（3講座） | 通年 | 3回 | 千川駅、東長崎駅 | - | 60名 |
| 【6】 地域文化創造館合同 | | | | | |
| 1. 大学生の街歩き | 後期 | 2回 | 未定 | 無料 | 40名 |
| 2. としまガイド養成講座 フォローアップ研修 | 通年 | 4回 | 未定 | 無料 | 80名 |
| 3. ガイド団体定例情報交換会（仮） | 8月・2月 | 2回 | 未定 | 無料 | 4団体 |

(2) 地域協働事業

| 事業名／事業概要 | 実施時期 | 実施回数 | 実施場所 | 予定料金等 | 参加予定人数等(定員) |
|-----------------------|-----------------|------|-------------|-------|-------------|
| 【1】 駒込地域文化創造館 | | | | | |
| 1. 青島広志駒込少年少女合唱団 | 4/27(土)～3/22(日) | 22回 | 駒込地域文化創造館 他 | 無料 | — |
| 2. 桜開花予想クイズ | 2/16(日)～3/14(土) | — | 駒込地域文化創造館 他 | — | — |
| 3. さくらフォトコンテスト | 未定 | — | 駒込地域文化創造館 他 | — | — |
| 4. 桜お散歩マップ | 3月上旬発行・頒布 | — | 駒込地域文化創造館 他 | — | 25,000部 |
| 5. 染井よしの桜まつり | 未定 | 1回 | 染井吉野桜記念公園 | 無料 | — |
| 6. 「染井桜」を楽しむ会 | 未定 | 1回 | 巣鴨信用金庫本店 | 無料 | — |
| 7. 旧丹羽家邸蔵開放 | 前期・後期 | — | 旧丹羽家邸蔵 | 無料 | — |
| 8. 小学校児童作品展 | 未定 | — | 旧丹羽家邸蔵 | 無料 | — |
| 9. 染井よしの桜のふる里秋祭り | 11月 | 1回 | 染井吉野桜記念公園 | 無料 | — |
| 10. 駒込図書館共催事業 | 通年 | 24回 | 駒込地域文化創造館 他 | — | — |
| 11. ソメイヨシノアーカイブ事業 | 通年 | — | 駒込地域文化創造館 | — | — |
| 【2】 巣鴨地域文化創造館 | | | | | |
| 1. 花と歴史フェア | 前期 | 1回 | 大正大学 | — | — |
| 2. すがも健康講座 | 6・9・12・3月 | 4回 | 巣鴨地域文化創造館 | 無料 | 各60名 |
| 3. 清和ひろばまつり | 後期 | 1回 | 清和小学校 | 無料 | — |
| 4. すがもクリスマスチャリティコンサート | 12月 | 1回 | 巣鴨地域文化創造館 | 無料 | 90名 |

| 事業名／事業概要 | 実施時期 | 実施回数 | 実施場所 | 予定料金等 | 参加予定人数等 (定員) |
|--------------------------------|----------------------------------|------|--------------------|-------|-----------------|
| 【3】南大塚地域文化創造館 | | | | | |
| 1. おおつか音楽祭 | 6/8(土) ・9(日) | — | 大塚駅周辺 | 無料 | — |
| 2. 大塚バラまつり | 5月・10月 | — | 大塚駅周辺 | 無料 | — |
| 3. 東京大塚阿波おどり | 8/23(金) ・24(土) | — | 南大塚大通り ・トランバル大塚 | 無料 | — |
| 4. 鈴木信太郎記念館共催事業 (「ラの音を求めて」) | 8/25(日) | 1回 | 南大塚ホール | 無料 | 170名 |
| 5. ハロウィンパーティー | 10月 | 1回 | 南大塚地域文化創造館 | 無料 | — |
| 【4】雑司が谷地域文化創造館 | | | | | |
| 1. ワンコイン落語会 | 6/16(日)・ 9/15(日)・ 11/17(日) | 3回 | 雑司が谷地域文化創造館 | 500円 | 各100名 |
| 2. ベビーカーコンサート | 6月、9月、 12月、1月 | 4回 | 雑司が谷地域文化創造館 | 無料 | 各50名 |
| 【5】千早地域文化創造館 | | | | | |
| 1. 千早図書館 共催事業 | 通年 | 10回 | 千早図書館 | — | — |

(3) 地域活性化事業

| 事業名／事業概要 | 実施時期 | 実施回数 | 実施場所 | 予定料金等 | 参加予定人数等 (定員) |
|-------------------------------|------|------|-------------|-------------------|-----------------|
| 【1】巣鴨地域文化創造館 | | | | | |
| 1. すがも夕涼みコンサート | 7月 | 1回 | 巣鴨地域文化創造館 | 無料 | 90名 |
| 2. すがもクリスマスコンサート | 12月 | 1回 | 巣鴨地域文化創造館 | 無料 | 90名 |
| 3. すがもスプリングフェスティバル | 3月 | 1回 | 巣鴨地域文化創造館 | 無料 | 90名 |
| 【2】南大塚地域文化創造館 | | | | | |
| 1. 地域交流イベント | 後期 | 1回 | 南大塚ホール | 無料 | 500名 |
| 2. 落語イベント | 後期 | 1回 | 南大塚ホール | 無料 | 200名 |
| 3. 南大塚SHOW劇場 | 通年 | 12回 | 南大塚ホール | 1,000円～ 5,000円 | 各200名 |
| 【3】雑司が谷地域文化創造館 | | | | | |
| 1. ビウエラ・リュート講習会 修了コンサート | 前期 | 1回 | 雑司が谷地域文化創造館 | 無料 | 50名 |
| 【4】千早地域文化創造館 | | | | | |
| 1. サマーコンサートin千早 | 前期 | 1回 | 千早地域文化創造館 | 無料 | 80名 |
| 2. スプリングコンサートin千早 | 後期 | 1回 | 千早地域文化創造館 | 無料 | 80名 |
| 3. 落語発表会 共催事業 (千川亭・千早亭・要亭) | 通年 | 3回 | 千早地域文化創造館 | 無料 | 各80名 |

(4) 団体支援・連携

| 事業名／事業概要 | 実施時期 | 実施回数 | 実施場所 | 予定料金等 | 参加予定人数等(定員) |
|--|---------|------|------------------------|-------|-------------|
| 1. 豊島っ子連おひろめ寄席 | 4/21(日) | 1回 | 南大塚地域文化創造館 南大塚ホール | 無料 | 200名 |
| 2. コーラスサークルコンサート | 後期 | 1回 | 雑司が谷地域文化創造館 | 無料 | 50名 |
| 3. サークル活動見学月間 | 通年 | 2回 | 雑司が谷地域文化創造館 | — | — |
| 4. エリアガイドボランティア団体 連携事業・運営支援 (広報チラシ配架・申込受付など) | 通年 | — | 各地域文化創造館 | — | — |
| 5. としま案内人雑司ヶ谷 | 通年 | — | 雑司が谷地域文化創造館 | 300円 | — |
| 6. としま案内人駒込・巣鴨 | 通年 | — | 駒込地域文化創造館 巣鴨地域文化創造館 | 300円 | — |
| 7. 大塚物語る | 通年 | — | 南大塚地域文化創造館 | 300円 | — |
| 8. としま案内人長崎町 | 通年 | — | 千早地域文化創造館 | 300円 | — |

(5) その他

| 事業名／事業概要 | 実施時期 | 実施回数 | 実施場所 | 予定料金等 | 参加予定人数等(定員) |
|-----------------------------------|-------|------|--------------------------|-------|-------------|
| 1. 子ども自習室in地域文化創造館 「冬休み子ども自習室」 | 12月 | 5回 | 各地域文化創造館 | 無料 | 各15名 |
| 2. 遊佐の市 | 5～12月 | 8回 | 巣鴨地域文化創造館 雑司が谷地域文化創造館 | — | — |
| 3. グリーンカーテン | 6～9月 | — | 各地域文化創造館 | — | — |

6. 公立文化施設の管理運営

| 目的 | 指定管理者として、法令や施設の管理運営方針等をふまえ、地域文化創造館の設置目的を達成するための管理運営を行う。 |
|----------------------|--|
| 施設名 | 所在地 |
| 駒込地域文化創造館 | 豊島区駒込2丁目2番2号 会議室(4室)、和室、音楽室、調理室、ソメイヨシノアーカイヴ |
| 巣鴨地域文化創造館 (中山道待夢) | 豊島区巣鴨4丁目15番11号 会議室(3室)、多目的ホール、展示ロビー、前庭トイレ棟 |
| 南大塚地域文化創造館 | 豊島区南大塚2丁目36番1号 会議室(6室)、和室、音楽室、調理室 南大塚ホール【座席数267席(車椅子席4席含む)】 |
| 雑司が谷地域文化創造館 | 豊島区雑司が谷3丁目1番7号 会議室(5室)、和室、音楽室、美術室、工作室、多目的ホール パソコンルーム、練習室(2室)、陶芸窯室(電気式) 図書貸出コーナー |
| 千早地域文化創造館 | 豊島区千早2丁目35番12号 会議室(4室)、和室、音楽室、美術室、調理室 陶芸窯室(電気式) |

VI. 雑司が谷案内処

1. 公立文化施設の管理運営

| | | |
|---------------------------|---|--------------------------------------|
| 目的 | 豊島区から委託を受けた雑司が谷案内処について、施設の設置目的を踏まえた適切な管理運営を行う。 観光案内をはじめ、雑司が谷地域の魅力アップに向けた企画事業を展開するなど、雑司が谷地域の情報発信に取り組んでいく。 | |
| | 施設名 | 所在地 |
| 雑司が谷案内処 (雑司が谷情報ステーション) | | 豊島区雑司が谷3丁目19番5号 案内・休憩コーナー、展示ギャラリー |

VII. 豊島区トキワ荘通りお休み処

1. 公立文化施設の管理運営

| | | |
|---------------|---|--|
| 目的 | 豊島区から委託を受けた豊島区トキワ荘通りお休み処について、施設の設置目的を踏まえた適切な管理運営を行う。 南長崎地域トキワ荘マンガ文化によるまちづくりの拠点並びに情報発信施設としての機能を果たすとともに、区をはじめ、地元町会、商店街、としま南長崎トキワ荘協働プロジェクト協議会等との連携・協働により、次世代の子供たちに誇れる文化的財産を作り上げていく。 | |
| | 施設名 | 所在地 |
| 豊島区トキワ荘通りお休み処 | | 豊島区南長崎2丁目3番2号 案内、トキワ荘関連本閲覧コーナー、展示コーナー |

VIII. としま南池袋ミーティングルーム

1. 公立文化施設の管理運営

| | | |
|-----------------|---|------------------------------------|
| 目的 | 豊島区から委託を受けたとしま南池袋ミーティングルームについて、施設の設置目的を踏まえた適切な管理運営を行う。 豊島区民センターの代替施設として、区民サークル活動等のための施設を提供する。 (としま区民センターのオープンにともない、10月末貸出終了予定。) | |
| | 施設名 | 所在地 |
| としま南池袋ミーティングルーム | | 豊島区南池袋2丁目34番5号 藤和第2ビル3階 会議室(3室) |

IX. 池袋西口公園野外劇場

1. 公立文化施設の管理運営

| | | |
|-------------------------------|---|------------------------|
| 目的 | 豊島区から委託を受けた池袋西口公園野外劇場について、施設の設置目的を踏まえた適切な管理運営を行う。 | |
| | 施設名 | 所在地 |
| 池袋西口公園野外劇場 11月リニューアルオープン予定 | | 豊島区西池袋1丁目8番26号 池袋西口公園内 |

X. (仮称)マンガの聖地としまミュージアム

1. 公立文化施設の管理運営

| | | |
|-------------------------------------|--|-------------------------|
| 目的 | 「マンガの聖地としま」の象徴として、手塚治虫をはじめ、藤子不二雄 [Ⓐ] 、藤子・F・不二雄、石ノ森章太郎、赤塚不二夫ら、マンガの巨匠たちが青春時代を過ごした奇跡のアパート「トキワ荘」を再現した施設について、施設の設置目的を踏まえた適切な管理運営を行う。 | |
| | 施設名 | 所在地 |
| マンガの聖地としまミュージアム 32年(2020年)3月開館予定 | | 豊島区南長崎3丁目9番22号 南長崎花咲公園内 |

**【収益事業1】 区から指定管理等で受託した施設における公益目的外事業
(定款第4条第1項第2号及び第4号事業、定款第4条第2項事業)**

1. 物品販売等に関する事業

| 事業内容等 |
|----------------|
| 管理施設での物品販売手数料等 |

2. 公益目的外利用者への貸館等

| 事業内容等 |
|---|
| 指定管理者としての貸館・施設管理業務（貸館の対象者が公益目的外で使用する場合） 【指定管理施設】 としま区民センター、芸術文化劇場、舞台芸術交流センター、地域文化創造館 |

【その他の事業1】 指定管理施設等の運營業務に付随する業務(定款第4条第2項)

1. カフェ運営

| 事業内容等 |
|--|
| カフェ運営事業（芸術文化劇場ロビー、としま区民センター1階、舞台芸術交流センター[あうるすぽっと]ホワイエ） |

2. 指定管理施設における区事務室の維持管理業務

| 事業内容等 |
|----------|
| 建物維持管理事業 |

3. 図書貸出コーナー運営事業

| 事業内容等 |
|-------------------------------|
| 雑司が谷図書貸出コーナー運営事業（雑司が谷地域文化創造館） |

<注記>

- * 「東アジア文化都市2019豊島」に関連する事業は【東アジア文化都市関連事業】【東アジア文化都市関連】と表記しております。
- * 事業名・事業日時・事業内容等は変更になる場合があります。